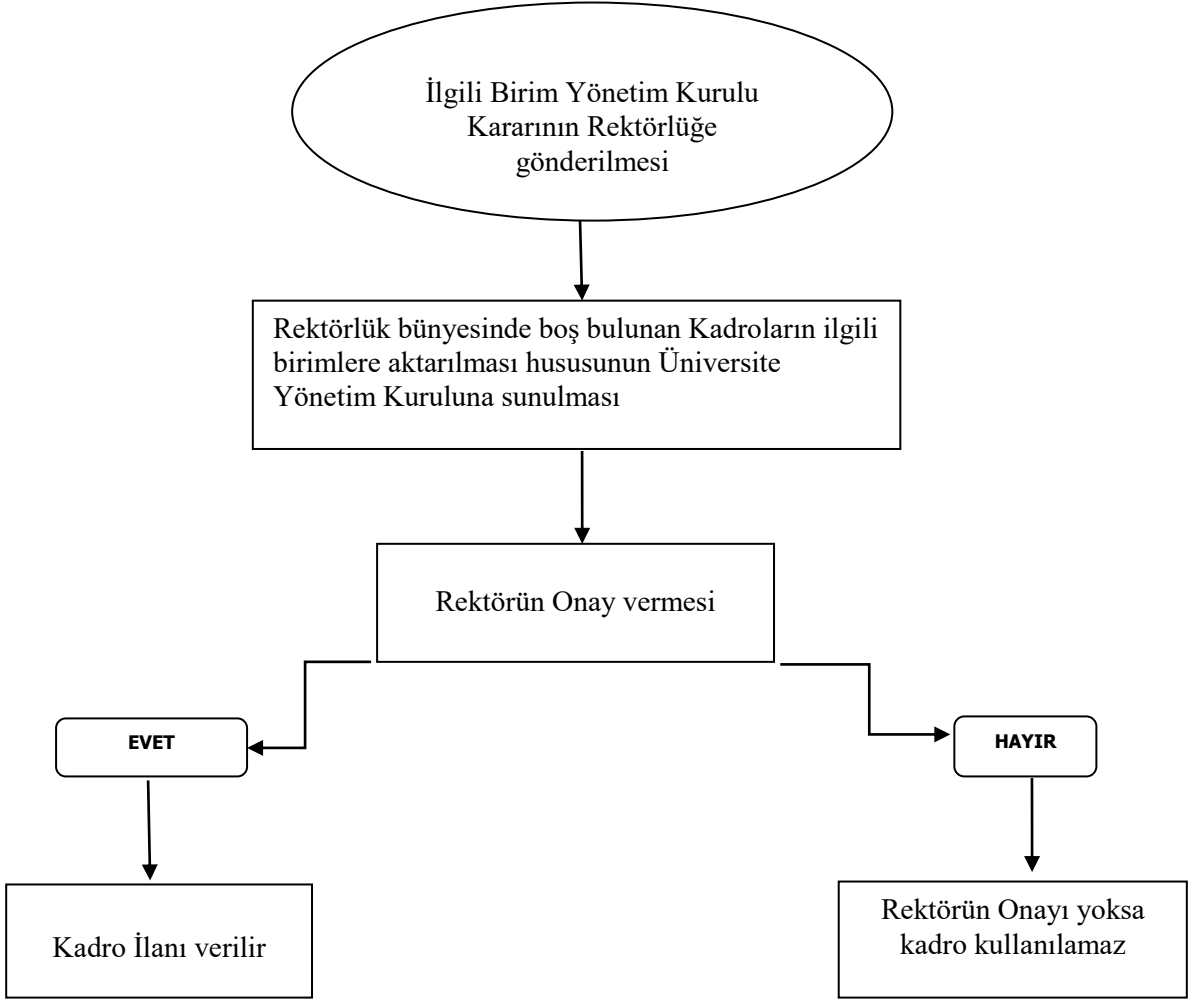
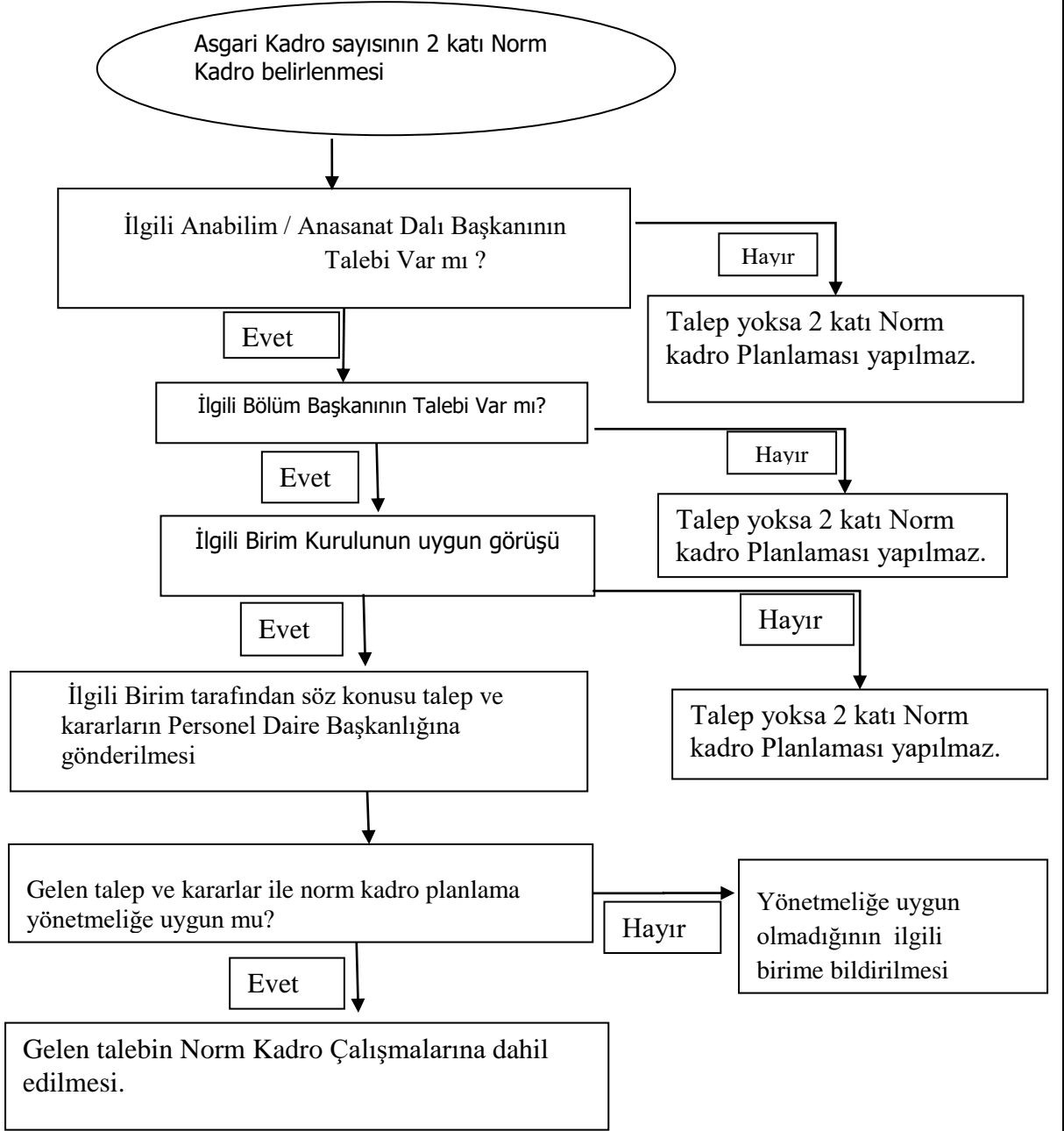


Muğla Sıtkı Koçman Üniversitesi Personel Dairesi Başkanlığı	<b>ASGARİ KADROLARIN (Yönetmeliğin 5/2.mad.) KULLANILMASI İŞ SÜRECİ</b>	Mevzuat No: Devlet Yükseköğretim Kurumlarında Öğretim Elemanı Norm Kadrolarının Belirlenmesine ve Kullanılmasına İlişkin Yönetmelik Sayfa No: 1
--	---	--

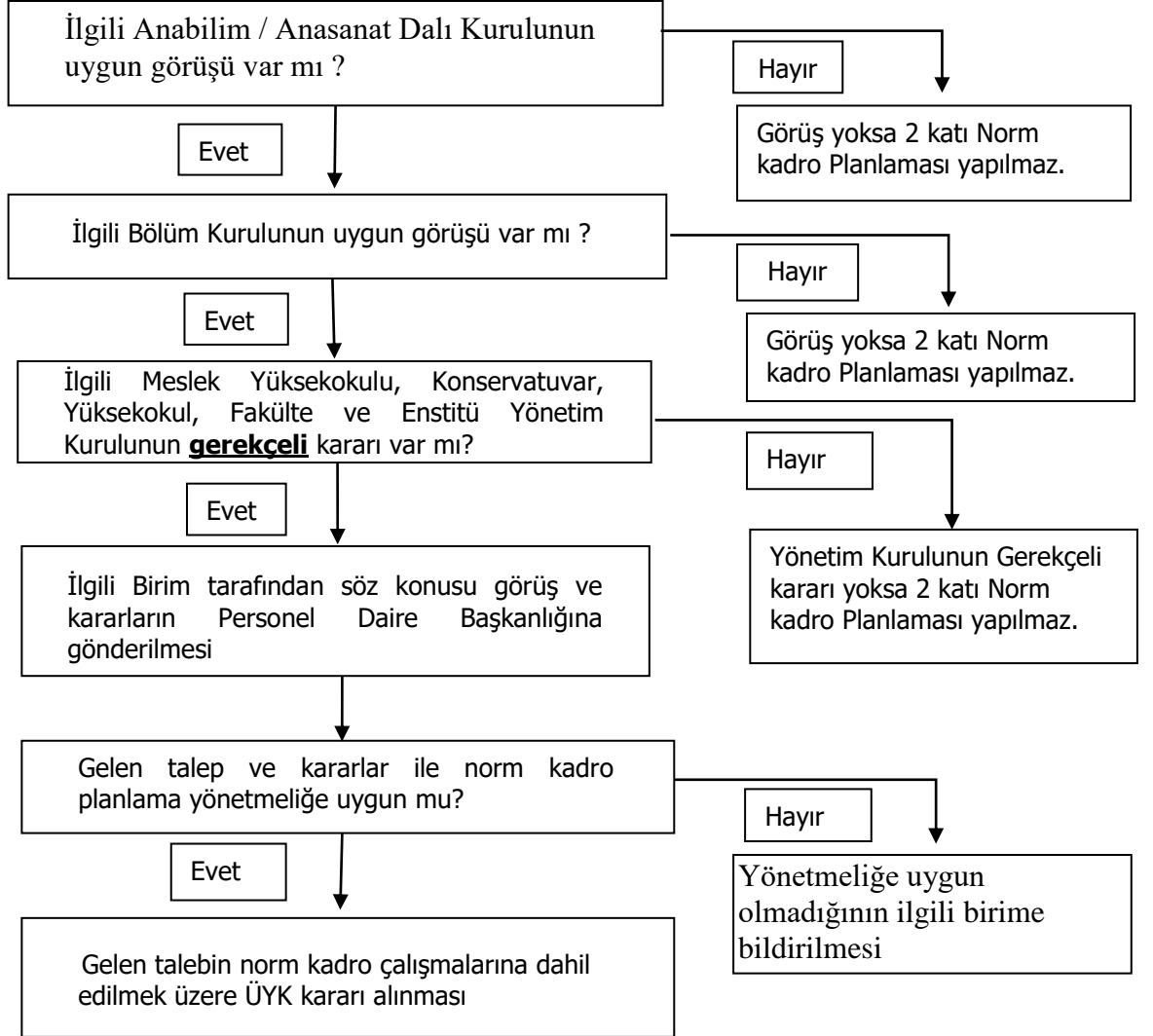


E

Hazırlayan Soner AKIN Bilgisayar İşletmeni	Kontrol Eden Esin PİLATİN Şube Müdürü	Onay Şadiye TOKER Personel Dairesi Başkanı
--	---	--



Asgari Kadro sayısının 2 katı Norm  
Kadro belirlenmesi



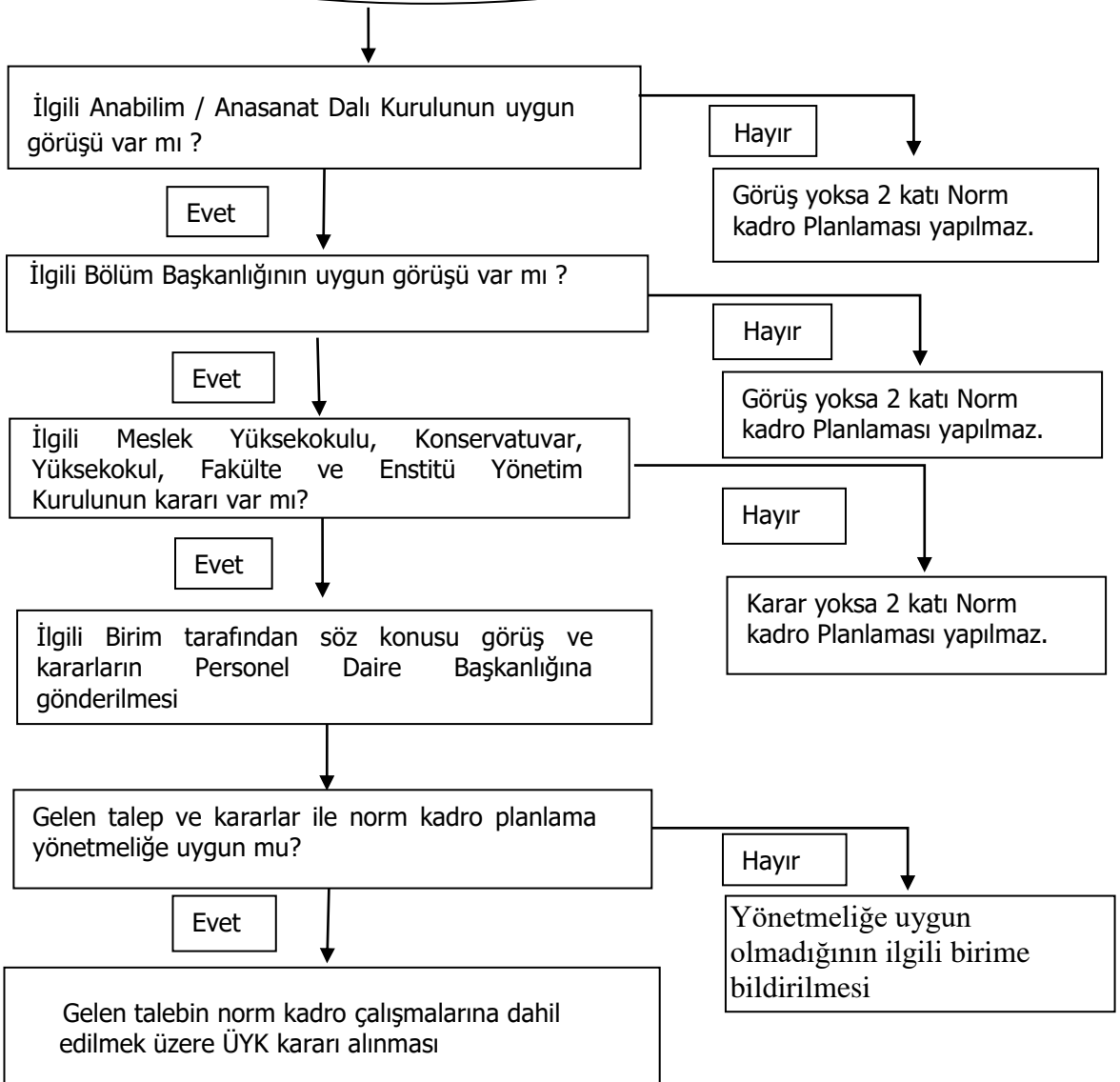
Hazırlayan  
Soner AKIN  
Bilgisayar İşletmeni

Kontrol Eden  
Esin PİLATİN  
Şube Müdürü

Onay  
Şadiye TOKER  
Personel Dairesi Başkanı

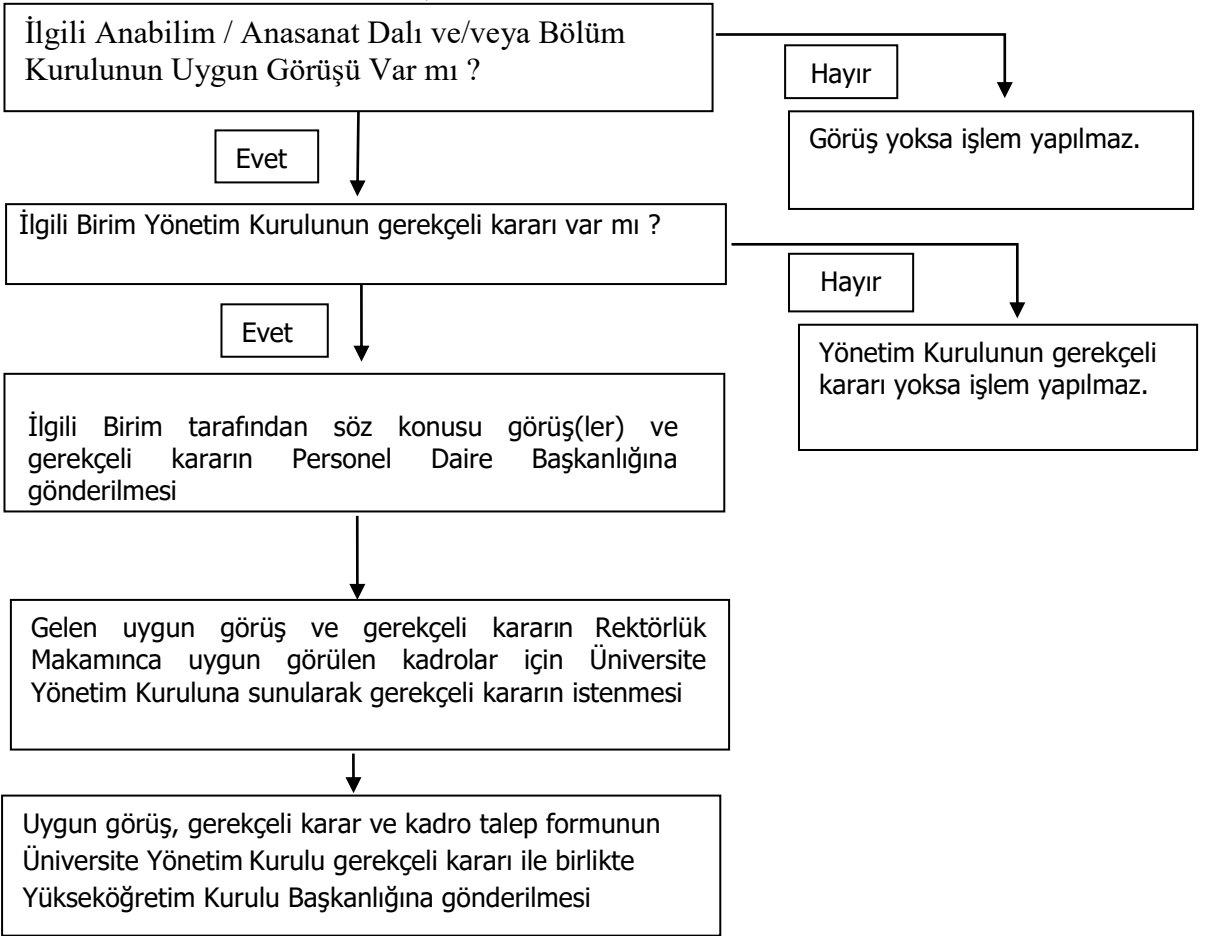
Muğla Sıtkı Koçman Üniversitesi Personel Dairesi Başkanlığı	<b>ANABİLİM/ANASANT DALINA/PROGRAMA ÖĞRENCİ ALAN ÖNLİSANS/LİSANS BİRİMLERİ İLE SERVİS DERSİ VEREN BİRİMLER İÇİN ASGARİ KADRO SAYISININ 2 KATI NORM KADRO PLANLAMASI (Yönetmeliğin 4/5.mad.) İŞ SÜRECİ</b>	Mevzuat No: Devlet Yükseköğretim Kurumlarında Öğretim Elemanı Norm Kadrolarının Belirlenmesine ve Kullanılmasına İlişkin Yönetmelik
		Sayfa No: 1

Asgari Kadro sayısının 2 katı Norm  
Kadro belirlenmesi



Hazırlayan Soner AKIN Bilgisayar İşletmeni	Kontrol Eden Esin PİLATİN Şube Müdürü	Onay Şadiye TOKER Personel Dairesi Başkanı
--	---	--

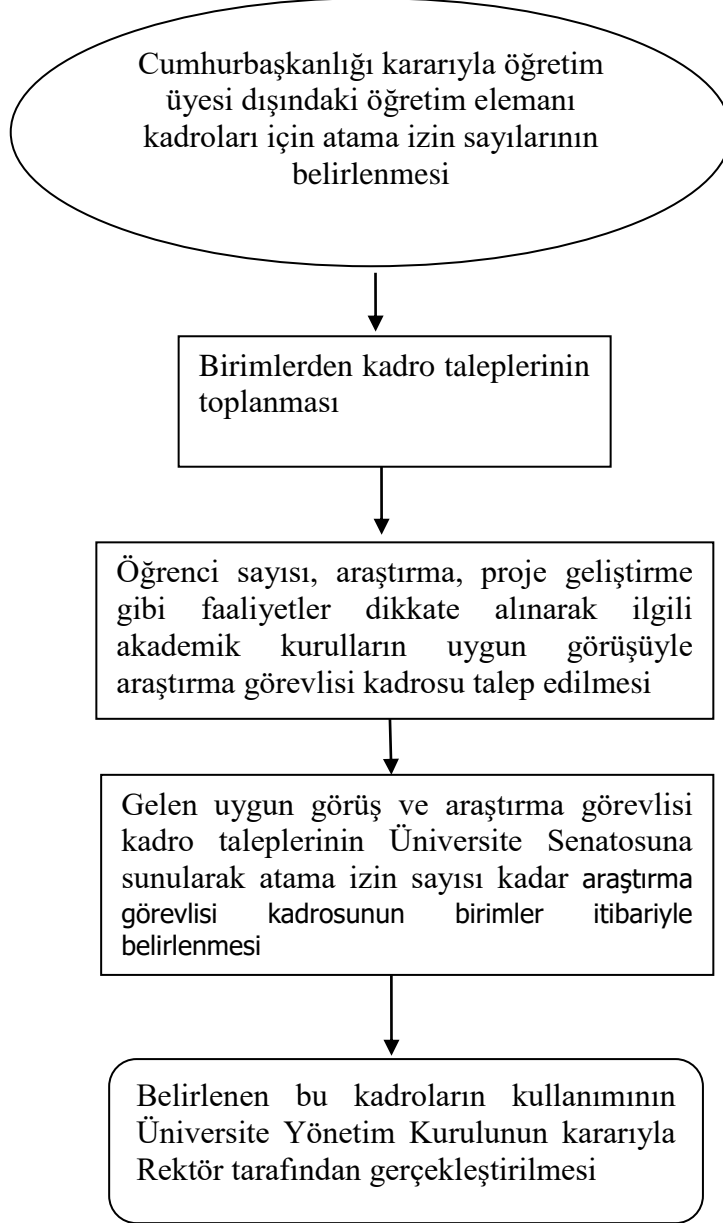
Norm Kadroların Yeterli olmaması  
Halinde Norm Dışı Kadro Talebi



Hazırlayan  
Soner AKIN  
Bilgisayar İşletmeni

Kontrol Eden  
Esin PİLATIN  
Şube Müdürü

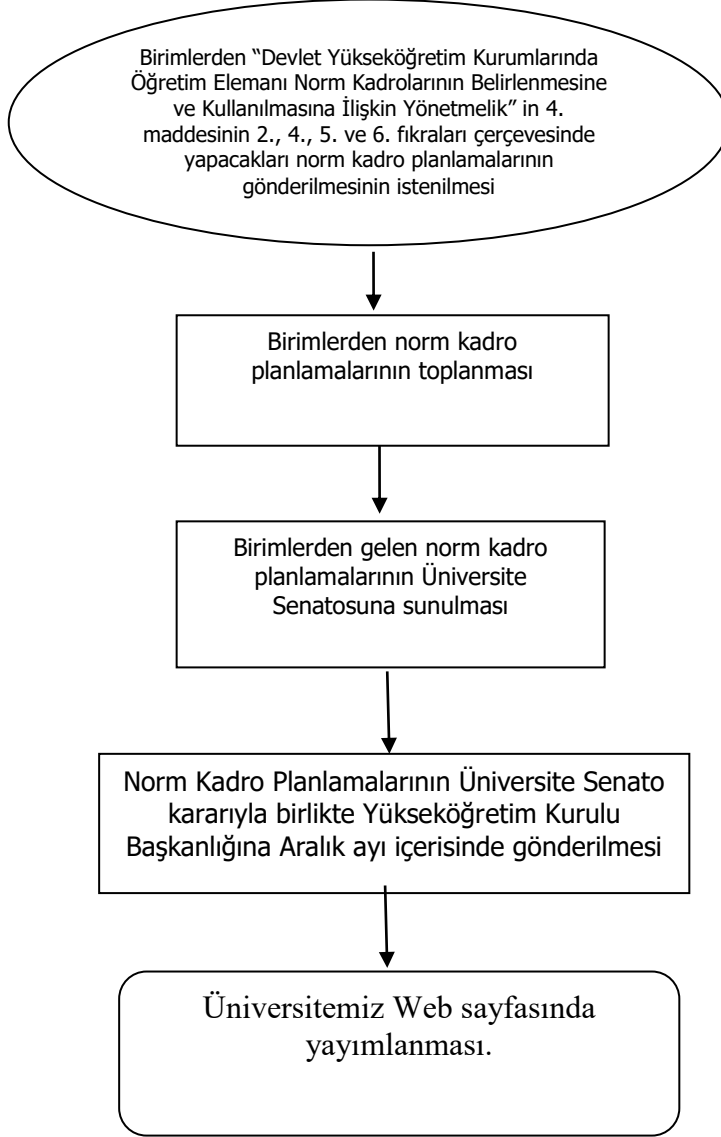
Onay  
Şadiye TOKER  
Personel Dairesi Başkanı



Hazırlayan  
Soner AKIN  
Bilgisayar İşletmeni

Kontrol Eden  
Esin PİLATİN  
Şube Müdürü

Onay  
Şadiye TOKER  
Personel Dairesi Başkanı



Hazırlayan  
Soner AKIN  
Bilgisayar İşletmeni

Kontrol Eden  
Esin PİLATİN  
Şube Müdürü

Onay  
Şadiye TOKER  
Personel Dairesi Başkanı